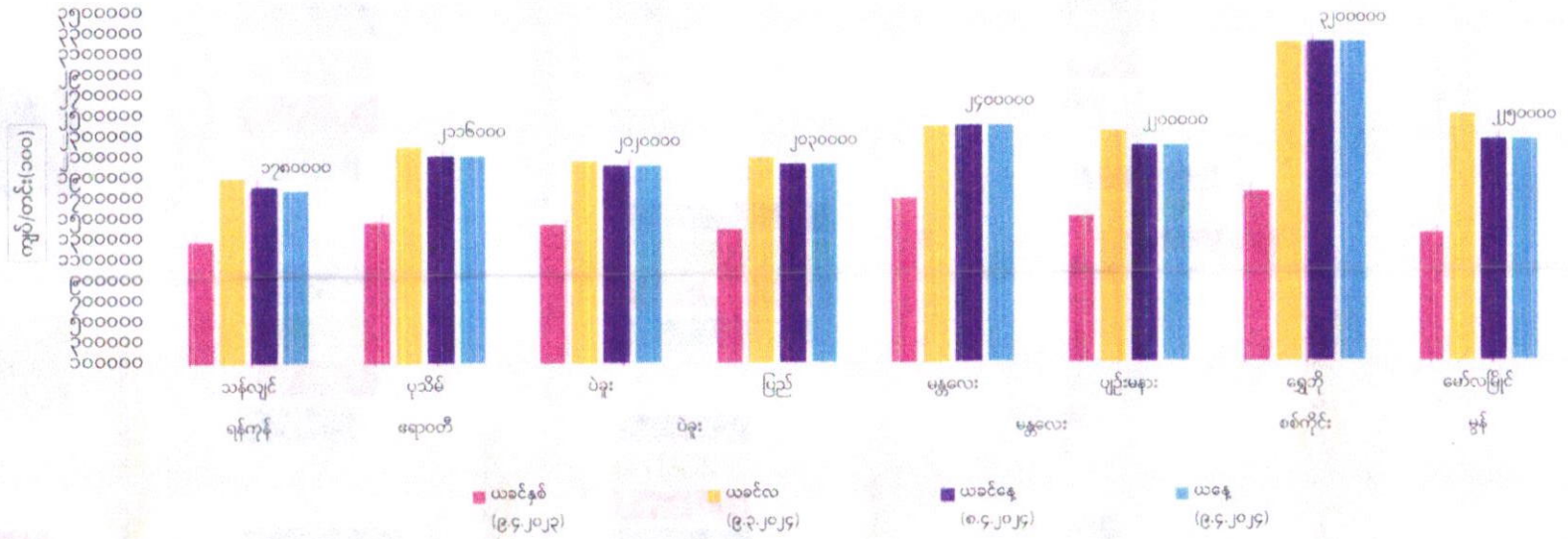
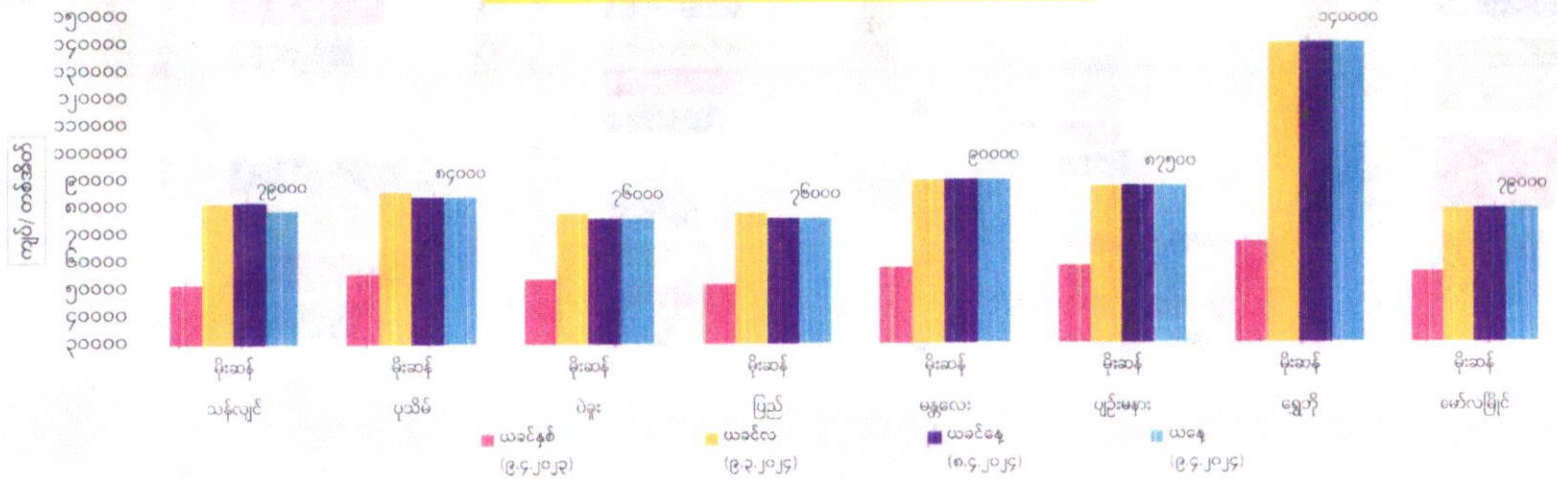


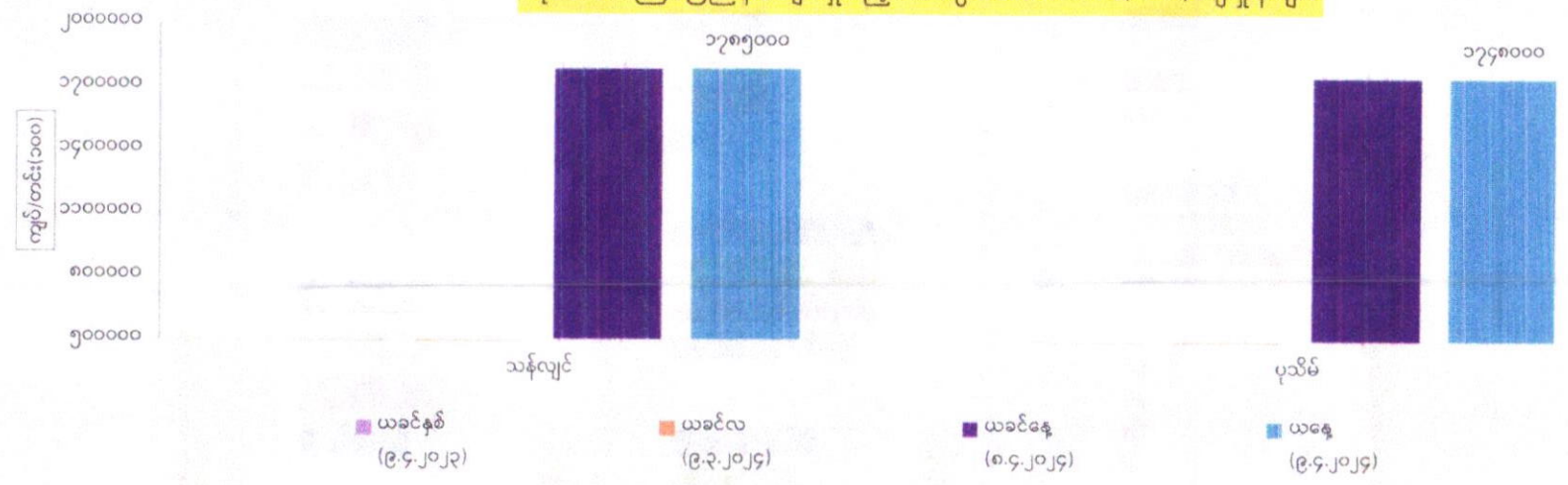
တိုင်းဒေသကြီး/ပြည်နယ်များရှိ အညီမထ မိုးစပါး တင်း(၁၀၀)ဈေးနှုန်းများ



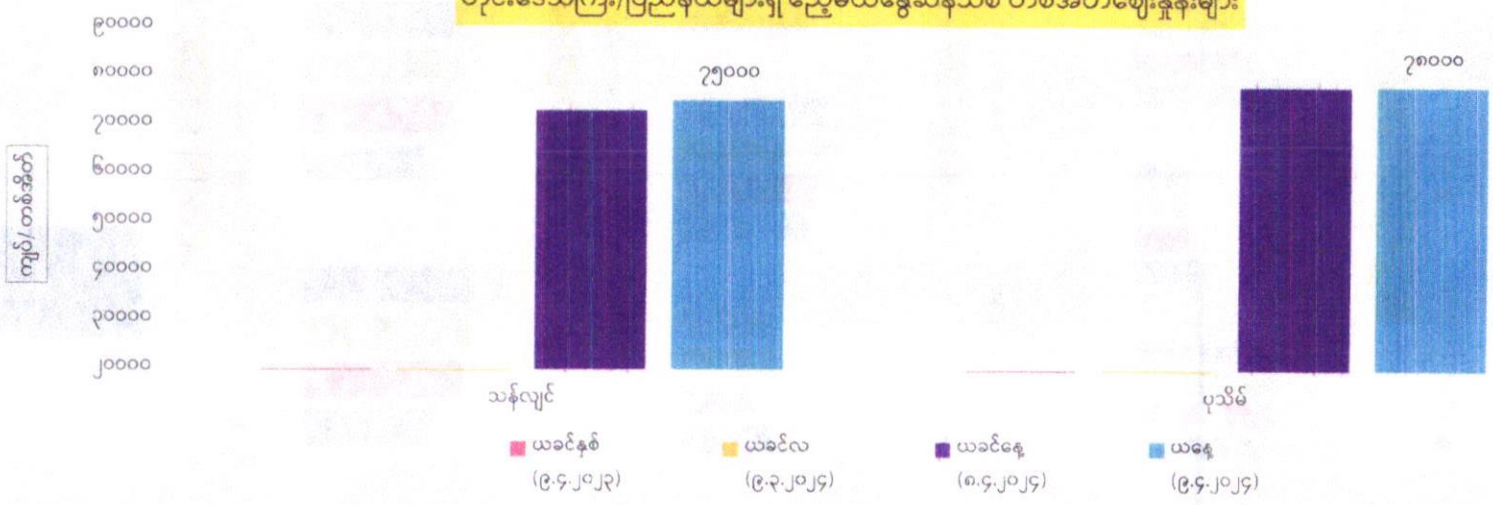
တိုင်းဒေသကြီး/ပြည်နယ်များရှိ အညီမထ မိုးဆန် တစ်အိတ်ဈေးနှုန်းများ



တိုင်းဒေသကြီး/ပြည်နယ်များရှိ ဧည့်မထွေစပါးသစ် တင်း(၁၀၀)ဈေးနှုန်းများ



တိုင်းဒေသကြီး/ပြည်နယ်များရှိ ဧည့်မထွေဆန်သစ် တစ်အိတ်ဈေးနှုန်းများ



စီးပွားရေးနှင့်ကူးသန်းရောင်းဝယ်ရေးဝန်ကြီးဌာန
တိုင်းဒေသကြီးနှင့်ပြည်နယ်အလိုက် ဧည့်မထစပါး ၄၆ ပေါင်ကိုက် တင်း(၁၀၀)ဈေးနှုန်းနှင့်
ဧည့်မထဆန်အလတ်စ တစ်တင်းခွဲဝင် တစ်အိတ်ဈေးနှုန်း (၉.၄.၂၀၂၄)

စဉ်	တိုင်းဒေသကြီး/ ပြည်နယ်	မြို့နယ်	စပါး အမျိုးအစား	စပါးတင်း(၁၀၀)/ ကျပ်				ဆန် အမျိုးအစား	ဆန်ဈေး(၁)အိတ်/ကျပ်			
				ယခင်နှစ်	ယခင်လ	ယခင်နေ့	ယနေ့		ယခင်နှစ်	ယခင်လ	ယခင်နေ့	ယနေ့
၁	ရန်ကုန်	သန်လျင်	မနောသုခ(မိုး)	၁၂၈၆၀၀၀	၁၉၁၀၀၀၀	၁၈၂၀၀၀၀	၁၇၈၀၀၀၀	မနောသုခ(မိုး)	၅၂၀၀၀	၈၂၀၀၀	၈၂၀၀၀	၇၉၀၀၀
			မနောသုခ(နေ့သစ်)			၁၇၈၅၀၀၀	၁၇၈၅၀၀၀	မနောသုခ(နေ့သစ်)			၇၃၀၀၀	၇၅၀၀၀
၂	ဧရာဝတီ	ပုသိမ်	မနောသုခ(မိုး)	၁၄၇၂၀၀၀	၂၂၀၈၀၀၀	၂၁၁၆၀၀၀	၂၁၁၆၀၀၀	မနောသုခ(မိုး)	၅၆၀၀၀	၈၆၀၀၀	၈၄၀၀၀	၈၄၀၀၀
			မနောသုခ(နေ့သစ်)			၁၇၄၈၀၀၀	၁၇၄၈၀၀၀	မနောသုခ(နေ့သစ်)			၇၈၀၀၀	၇၈၀၀၀
၃	ပဲခူး	ပဲခူး	မနောသုခ(မိုး)	၁၄၅၀၀၀၀	၂၀၇၀၀၀၀	၂၀၂၀၀၀၀	၂၀၂၀၀၀၀	မနောသုခ(မိုး)	၅၄၀၀၀	၇၈၀၀၀	၇၆၀၀၀	၇၆၀၀၀
			ပြည်	မနောသုခ(မိုး)	၁၄၀၀၀၀၀	၂၁၀၀၀၀၀	၂၀၃၀၀၀၀	၂၀၃၀၀၀၀	မနောသုခ(မိုး)	၅၂၀၀၀	၇၈၀၀၀	၇၆၀၀၀
၄	မန္တလေး	မန္တလေး	မနောသုခ(မိုး)	၁၇၀၀၀၀၀	၂၄၀၀၀၀၀	၂၄၀၀၀၀၀	၂၄၀၀၀၀၀	မနောသုခ(မိုး)	၅၈၀၀၀	၉၀၀၀၀	၉၀၀၀၀	၉၀၀၀၀
			ပျဉ်းမနား	မနောသုခ(မိုး)	၁၅၂၀၀၀၀	၂၃၅၀၀၀၀	၂၂၀၀၀၀၀	၂၂၀၀၀၀၀	မနောသုခ(မိုး)	၅၈၅၀၀	၈၇၅၀၀	၈၇၅၀၀
၅	စစ်ကိုင်း	ရွှေဘို	ဧရာမင်း(မိုး)	၁၇၅၀၀၀၀	၃၂၀၀၀၀၀	၃၂၀၀၀၀၀	၃၂၀၀၀၀၀	ဧရာမင်း(မိုး)	၆၇၀၀၀	၁၄၀၀၀	၁၄၀၀၀	၁၄၀၀၀
၆	မွန်	မော်လမြိုင်	ဇီယာ(မိုး)	၁၃၅၀၀၀၀	၂၅၀၀၀၀၀	၂၂၅၀၀၀၀	၂၂၅၀၀၀၀	ဇီယာ(မိုး)	၅၆၀၀၀	၇၉၀၀၀	၇၉၀၀၀	၇၉၀၀၀

FOB ရန်ကုန်နှင့် နိုင်ငံတကာဆန်ဈေးနှုန်းများ (၃.၄.၂၀၂၄)

USD/MT

စဉ်	နိုင်ငံ	၁၀၀%	၅%	၁၀%	၁၅%	၂၅%	ပေါင်းဆန်	B 1-2	B 2-3-4	Sources
၁	ထိုင်း	၅၉၂	၅၇၈	-	-	၅၅၁	၅၉၅	-	-	thairiceexporters.or.th
၂	ဗီယက်နမ်	-	၅၇၉-၅၈၃	-	-	၅၅၈-၅၆၂	-	-	-	thairiceexporters.or.th
၃	အိန္ဒိယ	-	-	-	-	-	၅၄၈-၅၅၂	-	-	thairiceexporters.or.th
၄	ပါကစ္စတန်	-	၆၀၅-၆၀၉	-	-	၅၅၇-၅၆၁	၆၀၈-၆၁၂	-	-	thairiceexporters.or.th
၅	FOB ရန်ကုန်	-	၅၈၅-၅၉၀	၅၈၀-၅၈၅	၅၇၅-၅၈၀	၅၆၀-၅၆၅	၆၅၀-၆၅၅	၄၀၀-၄၁၀		မြန်မာနိုင်ငံဆန်စပါးအသင်းချုပ်

တိုင်းဒေသကြီးနှင့် ပြည်နယ်များ၏ စပါးဆန်ဈေးနှုန်းများ ပြောင်းလဲမှုတင်ပြချက် (၉.၄.၂၀၂၄)

၁။ ဈေးနှုန်းပြောင်းလဲမှု

- (က) ဧည့်မထမိုးစပါးဈေးနှုန်း (၄၆ ပေါင်တင်း ၁၀၀ ဈေးနှုန်း)။ ၈.၄.၂၀၂၄ ရက်နေ့ထက် ရန်ကုန်တိုင်းဒေသကြီးရှိ (၂)မြို့နယ်တွင် ၄၀၀၀ကျပ် စီ ဈေးကျခဲ့ပါသည်။
- (ခ) ဧည့်မထမိုးဆန်ဈေးနှုန်း (၁၀၈ ပေါင် တစ်အိတ် ဈေးနှုန်း)။ ၈.၄.၂၀၂၄ ရက်နေ့ထက် ရန်ကုန်တိုင်းဒေသကြီးရှိ (၂)မြို့နယ်တွင် ၃၀၀၀ကျပ် စီ ဈေးကျခဲ့ပါသည်။
- (ဂ) ဧည့်မထရွှေစပါးသစ်ဈေးနှုန်း (၄၆ ပေါင်တင်း ၁၀၀ ဈေးနှုန်း)။ ၈.၄.၂၀၂၄ ရက်နေ့ဈေးဖြင့် တည်ငြိမ်နေပါသည်။
- (ဃ) ဧည့်မထရွှေဆန်သစ်ဈေးနှုန်း (၁၀၈ ပေါင် တစ်အိတ် ဈေးနှုန်း)။ ၈.၄.၂၀၂၄ ရက်နေ့ထက် ရန်ကုန်တိုင်းဒေသကြီးရှိ (၁)မြို့နယ်တွင် ၂၀၀၀ကျပ် ဈေးတက်ခဲ့ပါသည်။

၂။ ရန်ကုန်တိုင်းဒေသကြီးရှိ သန်လျင်နှင့် ကျောက်တန်းမြို့နယ်တွင် မိုးစပါးဆန်ဈေး ကျခဲ့ပါသည်။ ရွှေစပါးသစ်များ ဈေးကွက်ဝင်ရောက်လာခြင်းကြောင့် မိုးစပါးအား စက်ပိုင်ကုန်သည်များ အရောင်းအဝယ်ဖြစ်မှုနည်း၍ ဈေးကျခဲ့ခြင်းဖြစ်ကြောင်း သိရပါသည်။ သန်လျင်မြို့နယ်တွင် ရွှေဆန်ဈေး တက်ခဲ့ပါသည်။ ကုန်သည် ဝယ်ယူ စုဆောင်းမှုရှိ၍ ဈေးအနည်းငယ် တက်ခဲ့ကြောင်း သိရပါသည်။