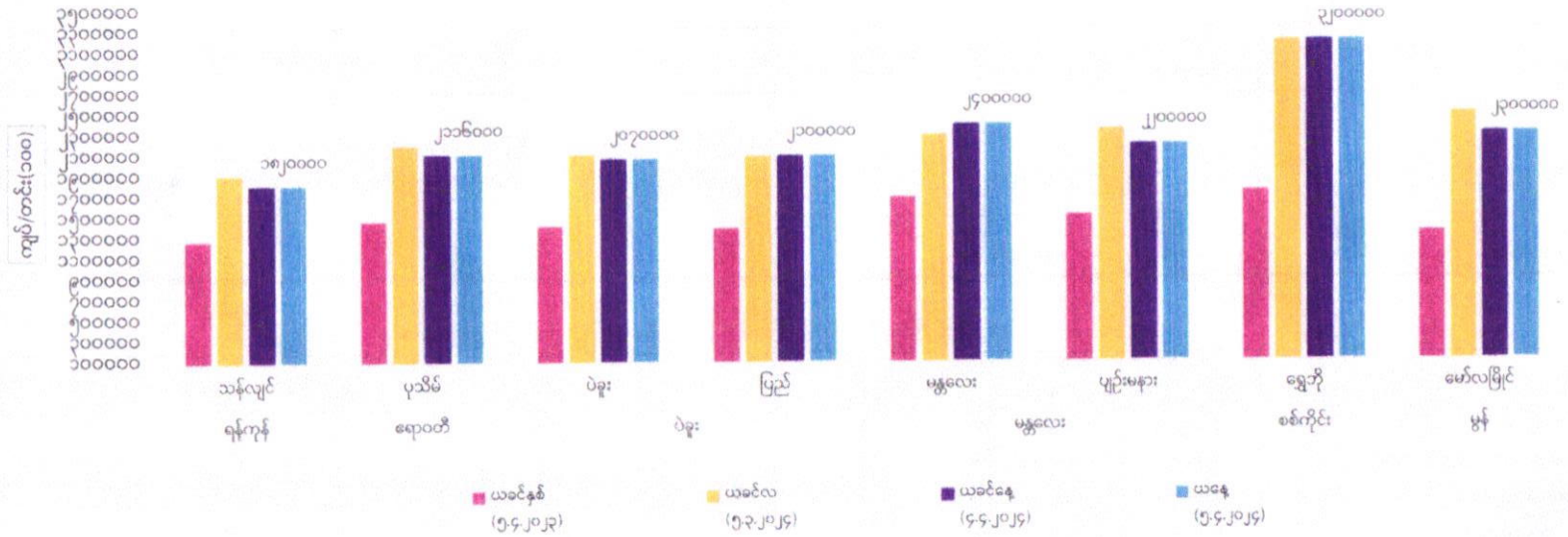
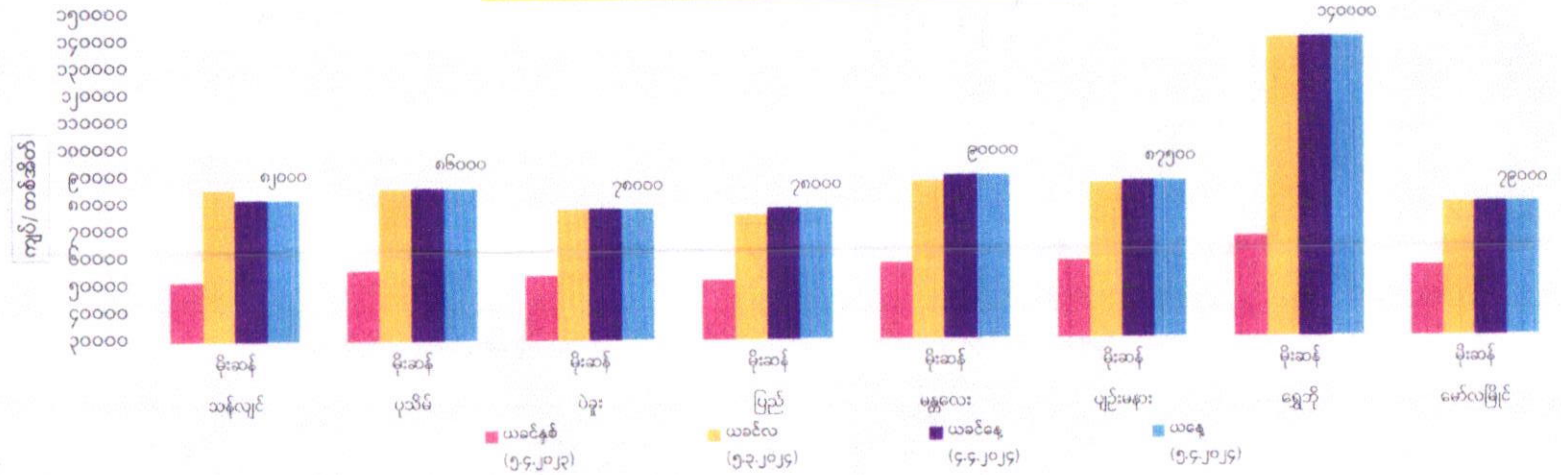


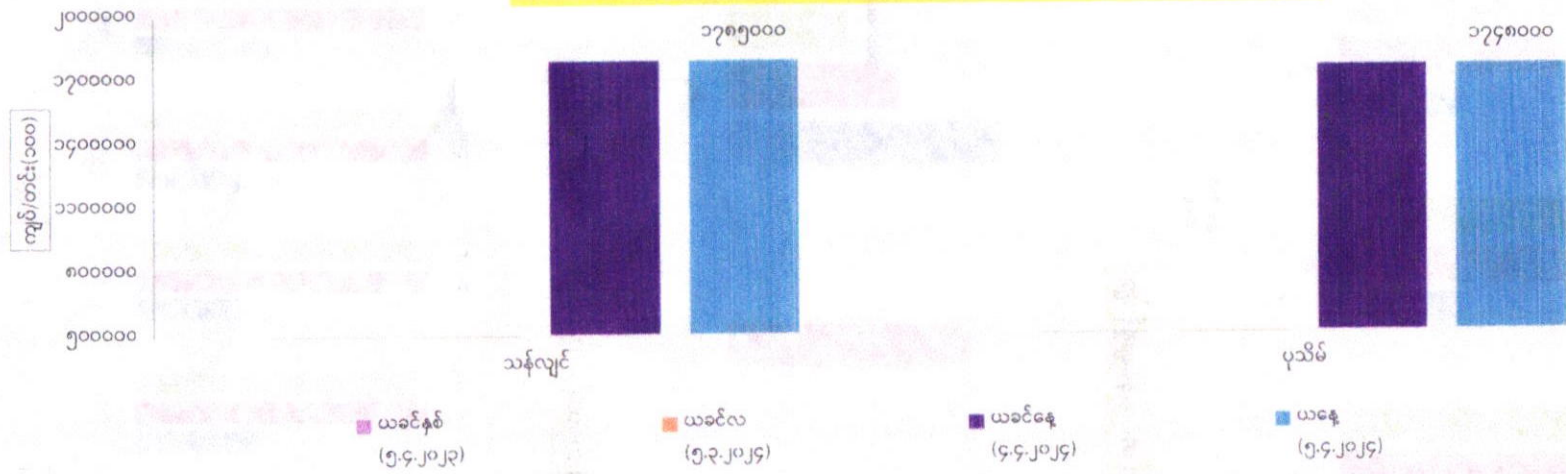
တိုင်းဒေသကြီး/ပြည်နယ်များရှိ ဧည့်မထ မိုးစပါး တင်း(၁၀၀)ဈေးနှုန်းများ



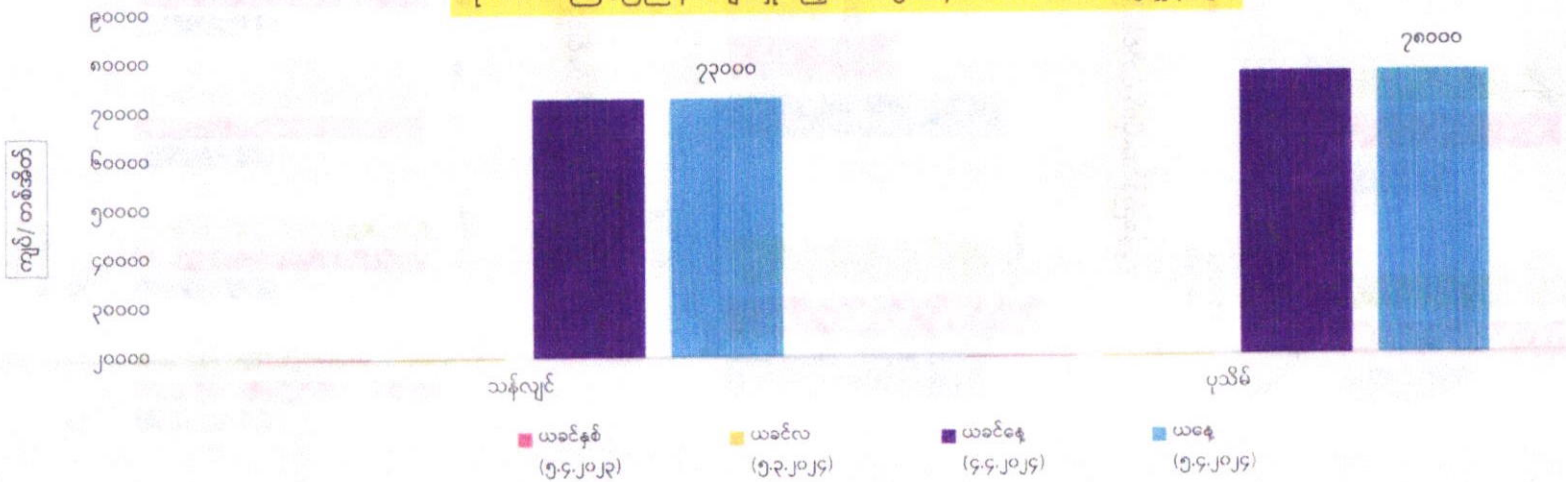
တိုင်းဒေသကြီး/ပြည်နယ်များရှိ ဧည့်မထ မိုးဆန် တစ်အိတ်ဈေးနှုန်းများ



တိုင်းဒေသကြီး/ပြည်နယ်များရှိ ဧည့်မထန္တေပေးသစ် တင်း(၁၀၀)ဈေးနှုန်းများ



တိုင်းဒေသကြီး/ပြည်နယ်များရှိ ဧည့်မထန္တေဆန်သစ် တစ်အိတ်ဈေးနှုန်းများ



စီးပွားရေးနှင့်ကူးသန်းရောင်းဝယ်ရေးဝန်ကြီးဌာန  
 တိုင်းဒေသကြီးနှင့်ပြည်နယ်အလိုက် ဧည့်မထစပါး ၄၆ ပေါင်ကိုက် တင်း(၁၀၀)ဈေးနှုန်းနှင့်  
 ဧည့်မထဆန်အလတ်စ တစ်တင်းခွဲဝင် တစ်အိတ်ဈေးနှုန်း (၅.၄.၂၀၂၄)

စဉ်	တိုင်းဒေသကြီး/ ပြည်နယ်	မြို့နယ်	စပါး အမျိုးအစား	စပါးတင်း(၁၀၀)/ ကျပ်				ဆန် အမျိုးအစား	ဆန်ဈေး(၁)အိတ်/ကျပ်			
				ယခင်နှစ်	ယခင်လ	ယခင်နေ့	ယနေ့		ယခင်နှစ်	ယခင်လ	ယခင်နေ့	ယနေ့
၁	ရန်ကုန်	သန်လျင်	မနောသုခ(မိုး)	၁၂၈၆၀၀၀	၁၉၂၇၀၀၀	၁၈၂၀၀၀၀	၁၈၂၀၀၀၀	မနောသုခ(မိုး)	၅၂၀၀၀	၈၆၀၀၀	၈၂၀၀၀	၈၂၀၀၀
			မနောသုခ(နေ့သစ်)			၁၇၈၅၀၀၀	၁၇၈၅၀၀၀	မနောသုခ(နေ့သစ်)			၇၃၀၀၀	၇၃၀၀၀
၂	ဧရာဝတီ	ပုသိမ်	မနောသုခ(မိုး)	၁၄၇၂၀၀၀	၂၂၀၈၀၀၀	၂၁၁၆၀၀၀	၂၁၁၆၀၀၀	မနောသုခ(မိုး)	၅၆၀၀၀	၈၆၀၀၀	၈၆၀၀၀	၈၆၀၀၀
			မနောသုခ(နေ့သစ်)			၁၇၄၈၀၀၀	၁၇၄၈၀၀၀	မနောသုခ(နေ့သစ်)			၇၈၀၀၀	၇၈၀၀၀
၃	ပဲခူး	ပဲခူး	မနောသုခ(မိုး)	၁၄၂၆၀၀၀	၂၁၁၆၀၀၀	၂၀၇၀၀၀၀	၂၀၇၀၀၀၀	မနောသုခ(မိုး)	၅၄၀၀၀	၇၈၀၀၀	၇၈၀၀၀	၇၈၀၀၀
			ပြည်	မနောသုခ(မိုး)	၁၄၀၀၀၀၀	၂၁၀၀၀၀၀	၂၁၀၀၀၀၀	၂၁၀၀၀၀၀	မနောသုခ(မိုး)	၅၂၀၀၀	၇၆၀၀၀	၇၈၀၀၀
၄	မန္တလေး	မန္တလေး	မနောသုခ(မိုး)	၁၇၀၀၀၀၀	၂၃၀၀၀၀၀	၂၄၀၀၀၀၀	၂၄၀၀၀၀၀	မနောသုခ(မိုး)	၅၈၀၀၀	၈၈၀၀၀	၉၀၀၀၀	၉၀၀၀၀
			ပျဉ်းမနား	မနောသုခ(မိုး)	၁၅၂၀၀၀၀	၂၃၅၀၀၀၀	၂၂၀၀၀၀၀	၂၂၀၀၀၀၀	မနောသုခ(မိုး)	၅၈၅၀၀	၈၇၀၀၀	၈၇၅၀၀
၅	စစ်ကိုင်း	ရွှေဘို	ဧရာမင်း(မိုး)	၁၇၅၀၀၀၀	၃၂၀၀၀၀၀	၃၂၀၀၀၀၀	၃၂၀၀၀၀၀	ဧရာမင်း(မိုး)	၆၇၀၀၀	၁၄၀၀၀၀	၁၄၀၀၀၀	၁၄၀၀၀၀
၆	မွန်	မော်လမြိုင်	ဇီယာ(မိုး)	၁၃၅၀၀၀၀	၂၅၀၀၀၀၀	၂၃၀၀၀၀၀	၂၃၀၀၀၀၀	ဇီယာ(မိုး)	၅၆၀၀၀	၇၉၀၀၀	၇၉၀၀၀	၇၉၀၀၀

FOB ရန်ကုန်နှင့် နိုင်ငံတကာဆန်ဈေးနှုန်းများ ( ၃.၄.၂၀၂၄ )

USD/MT

စဉ်	နိုင်ငံ	၁၀၀%	၅%	၁၀%	၁၅%	၂၅%	ပေါင်းဆန်	B 1-2	B 2-3-4	Sources
၁	ထိုင်း	၅၉၂	၅၇၈	-	-	၅၅၁	၅၉၅	-	-	thairiceexporters.or.th
၂	ဗီယက်နမ်	-	၅၇၉-၅၈၃	-	-	၅၅၈-၅၆၂	-	-	-	thairiceexporters.or.th
၃	အိန္ဒိယ	-	-	-	-	-	၅၄၈-၅၅၂	-	-	thairiceexporters.or.th
၄	ပါကစ္စတန်	-	၆၀၅-၆၀၉	-	-	၅၅၇-၅၆၁	၆၀၈-၆၁၂	-	-	thairiceexporters.or.th
၅	FOB ရန်ကုန်	-	၅၈၅-၅၉၀	၅၈၀-၅၈၅	၅၇၅-၅၈၀	၅၆၀-၅၆၅	၆၅၀-၆၅၅	၄၀၀-၄၁၀		မြန်မာနိုင်ငံဆန်စပါးအသင်းချုပ်

တိုင်းဒေသကြီးနှင့် ပြည်နယ်များ၏ စပါးဆန်ဈေးနှုန်းများ ပြောင်းလဲမှုတင်ပြချက် (၅.၄.၂၀၂၄ )

၁။ ဈေးနှုန်းပြောင်းလဲမှု

- (က) ဧည့်မထမိုးစပါးဈေးနှုန်း (၄၆ ပေါင်တင်း ၁၀၀ ဈေးနှုန်း)။ ၄.၄.၂၀၂၄  
ရက်နေ့ဈေးဖြင့် တည်ငြိမ်နေပါသည်။
- (ခ) ဧည့်မထမိုးဆန်ဈေးနှုန်း (၁၀၈ ပေါင် တစ်အိတ် ဈေးနှုန်း)။ ၄.၄.၂၀၂၄  
ရက်နေ့ဈေးဖြင့် တည်ငြိမ်နေပါသည်။
- (ဂ) ဧည့်မထရွှေစပါးသစ်ဈေးနှုန်း (၄၆ ပေါင်တင်း ၁၀၀ ဈေးနှုန်း)။ ၄.၄.၂၀၂၄  
ရက်နေ့ဈေးဖြင့် တည်ငြိမ်နေပါသည်။
- (ဃ) ဧည့်မထရွှေဆန်သစ်ဈေးနှုန်း (၁၀၈ ပေါင် တစ်အိတ် ဈေးနှုန်း)။ ၄.၄.၂၀၂၄  
ရက်နေ့ဈေးဖြင့် တည်ငြိမ်နေပါသည်။

၂။ ယနေ့ ရန်ကုန်တိုင်းဒေသကြီး၊ ဧရာဝတီတိုင်းဒေသကြီး၊ ပဲခူးတိုင်းဒေသကြီး၊ စစ်ကိုင်းတိုင်းဒေသကြီးနှင့် မန္တလေးတိုင်းဒေသကြီးရှိ မြို့နယ်များတွင် စပါးဆန်ဈေးကွက်ဝင်ရောက် မှုနှင့် ဝယ်အားပုံမှန်ရှိပြီး ဈေးငြိမ်နေကြောင်း သိရပါသည်။