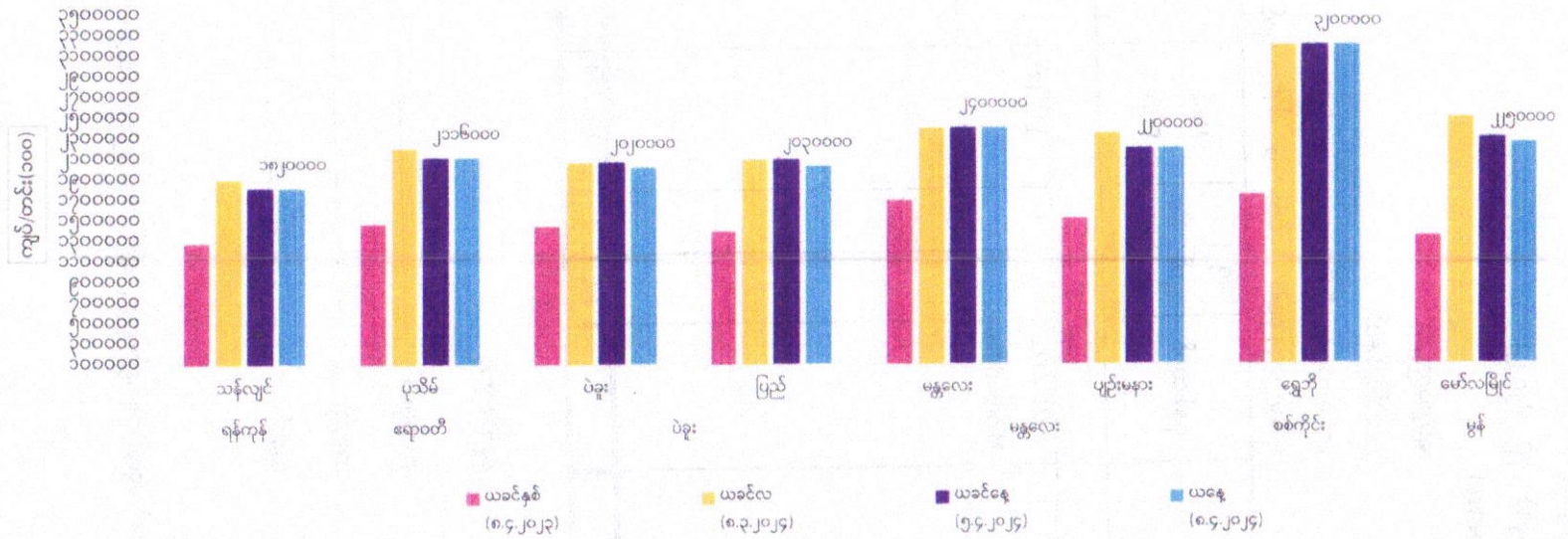
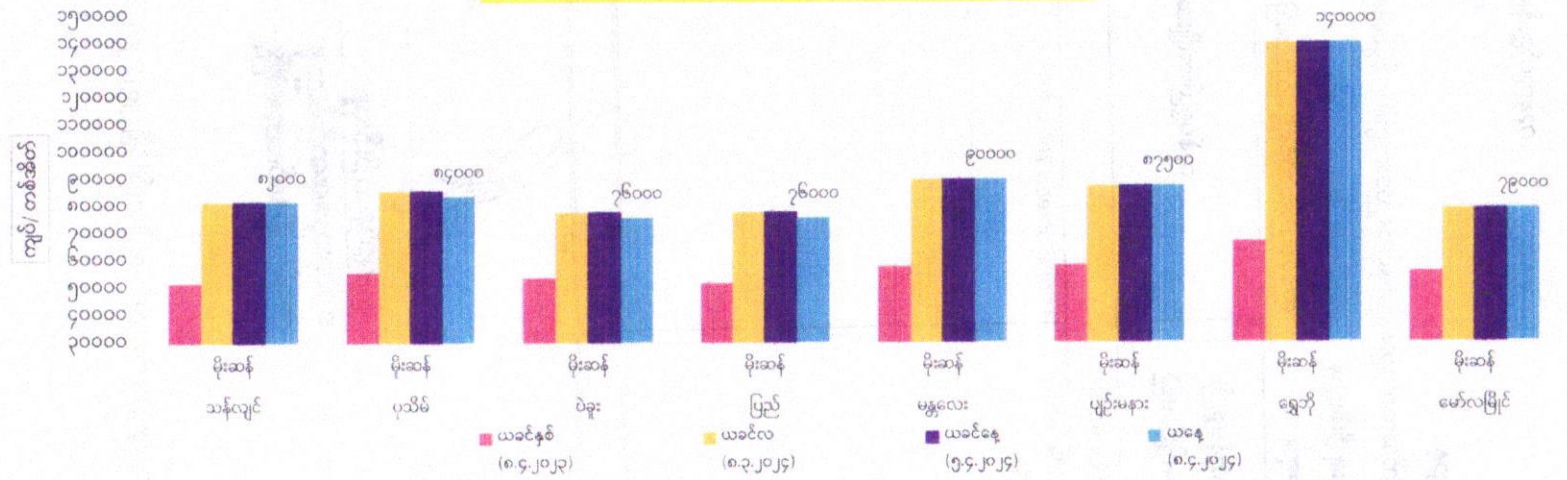


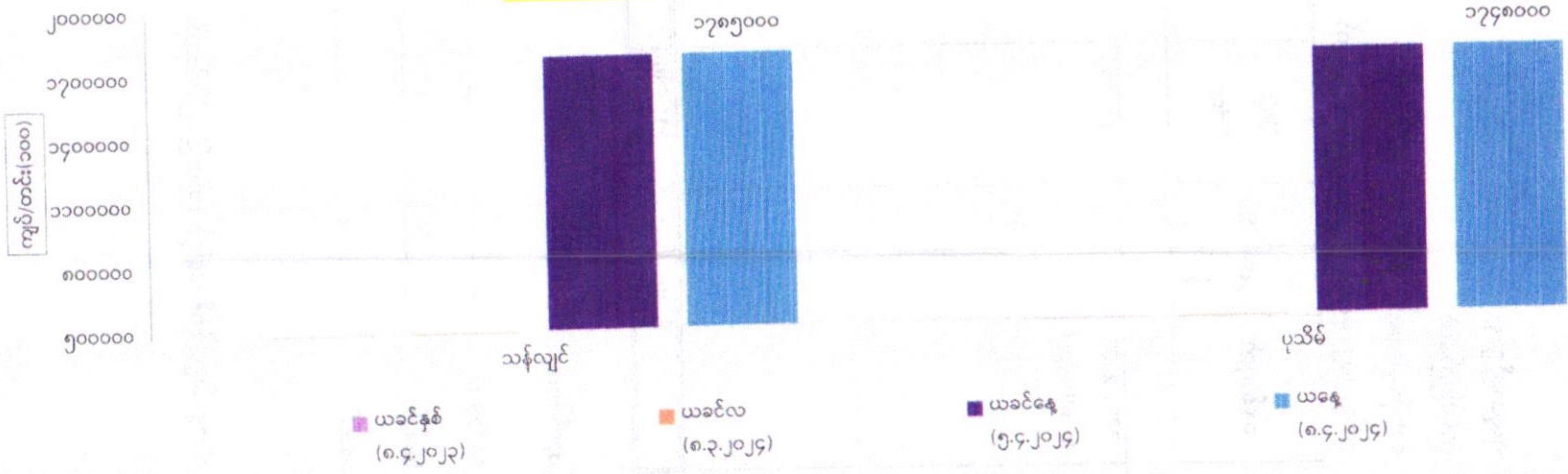
တိုင်းဒေသကြီး/ပြည်နယ်များရှိ ဧည့်မထ မိုးစပါး တင်း(၁၀၀)ဈေးနှုန်းများ



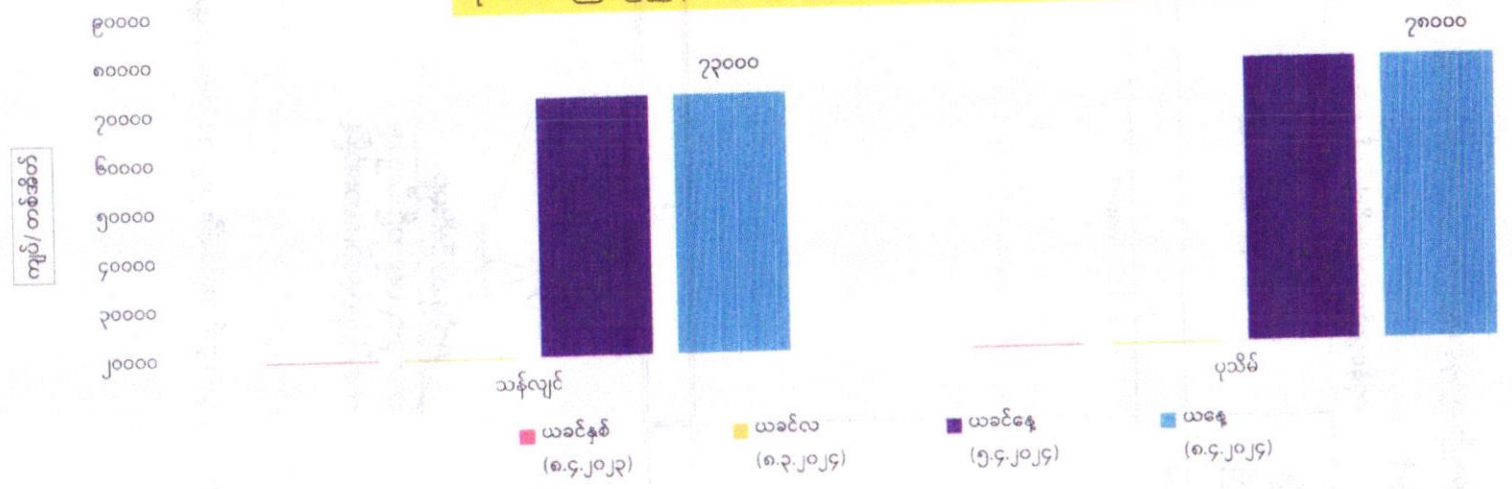
တိုင်းဒေသကြီး/ပြည်နယ်များရှိ ဧည့်မထ မိုးဆန် တစ်အိတ်ဈေးနှုန်းများ



တိုင်းဒေသကြီး/ပြည်နယ်များရှိ ဧည့်မထွေစပါးသစ် တင်း(၁၀၀)ဈေးနှုန်းများ



တိုင်းဒေသကြီး/ပြည်နယ်များရှိ ဧည့်မထွေဆန်သစ် တစ်အိတ်ဈေးနှုန်းများ



စီးပွားရေးနှင့်ကူးသန်းရောင်းဝယ်ရေးဝန်ကြီးဌာန
တိုင်းဒေသကြီးနှင့်ပြည်နယ်အလိုက် ဧည့်မထစပါး ၄၆ ပေါင်ကိုက် တင်း(၁၀၀)ဈေးနှုန်းနှင့်
ဧည့်မထဆန်အလတ်စ တစ်တင်းခွဲဝင် တစ်အိတ်ဈေးနှုန်း (၈.၄.၂၀၂၄)

စဉ်	တိုင်းဒေသကြီး/ ပြည်နယ်	မြို့နယ်	စပါး အမျိုးအစား	စပါးတင်း(၁၀၀)/ ကျပ်				ဆန် အမျိုးအစား	ဆန်ဈေး(၁)အိတ်/ကျပ်			
				ယခင်နှစ်	ယခင်လ	ယခင်နေ့	ယနေ့		ယခင်နှစ်	ယခင်လ	ယခင်နေ့	ယနေ့
၁	ရန်ကုန်	သန်လျင်	မနောသုခ(မိုး)	၁၂၈၆၀၀၀	၁၉၁၀၀၀၀	၁၈၂၀၀၀၀	၁၈၂၀၀၀၀	မနောသုခ(မိုး)	၅၂၀၀၀	၈၂၀၀၀	၈၂၀၀၀	၈၂၀၀၀
			မနောသုခ(နေ့သစ်)			၁၇၈၅၀၀၀	၁၇၈၅၀၀၀	မနောသုခ(နေ့သစ်)			၇၃၀၀၀	၇၃၀၀၀
၂	ဧရာဝတီ	ပုသိမ်	မနောသုခ(မိုး)	၁၄၇၂၀၀၀	၂၂၀၈၀၀၀	၂၁၁၆၀၀၀	၂၁၁၆၀၀၀	မနောသုခ(မိုး)	၅၆၀၀၀	၈၆၀၀၀	၈၆၀၀၀	၈၄၀၀၀
			မနောသုခ(နေ့သစ်)			၁၇၄၈၀၀၀	၁၇၄၈၀၀၀	မနောသုခ(နေ့သစ်)			၇၈၀၀၀	၇၈၀၀၀
၃	ပဲခူး	ပဲခူး	မနောသုခ(မိုး)	၁၄၄၅၀၀၀၀	၂၀၇၀၀၀၀၀	၂၀၇၀၀၀၀၀	၂၀၂၀၀၀၀၀	မနောသုခ(မိုး)	၅၄၀၀၀	၇၈၀၀၀	၇၈၀၀၀	၇၆၀၀၀
		ပြည်	မနောသုခ(မိုး)	၁၄၀၀၀၀၀၀	၂၁၀၀၀၀၀၀	၂၁၀၀၀၀၀၀	၂၀၃၀၀၀၀၀	မနောသုခ(မိုး)	၅၂၀၀၀	၇၈၀၀၀	၇၈၀၀၀	၇၆၀၀၀
၄	မန္တလေး	မန္တလေး	မနောသုခ(မိုး)	၁၇၀၀၀၀၀၀	၂၄၀၀၀၀၀၀	၂၄၀၀၀၀၀၀	၂၄၀၀၀၀၀၀	မနောသုခ(မိုး)	၅၈၀၀၀	၉၀၀၀၀	၉၀၀၀၀	၉၀၀၀၀
		ပျဉ်းမနား	မနောသုခ(မိုး)	၁၅၂၀၀၀၀၀	၂၃၅၀၀၀၀၀	၂၂၀၀၀၀၀၀	၂၂၀၀၀၀၀၀	မနောသုခ(မိုး)	၅၈၅၀၀	၈၇၅၀၀	၈၇၅၀၀	၈၇၅၀၀
၅	စစ်ကိုင်း	ရွှေဘို	ဧရာမင်း(မိုး)	၁၇၅၀၀၀၀၀	၃၂၀၀၀၀၀၀	၃၂၀၀၀၀၀၀	၃၂၀၀၀၀၀၀	ဧရာမင်း(မိုး)	၆၇၀၀၀	၁၄၀၀၀၀	၁၄၀၀၀၀	၁၄၀၀၀၀
၆	မွန်	မော်လမြိုင်	ဇီယာ(မိုး)	၁၃၅၀၀၀၀၀	၂၅၀၀၀၀၀၀	၂၃၀၀၀၀၀၀	၂၂၅၀၀၀၀၀	ဇီယာ(မိုး)	၅၆၀၀၀	၇၉၀၀၀	၇၉၀၀၀	၇၉၀၀၀

FOB ရန်ကုန်နှင့် နိုင်ငံတကာဆန်ဈေးနှုန်းများ (၃.၄.၂၀၂၄)

USD/MT

စဉ်	နိုင်ငံ	၁၀၀%	၅%	၁၀%	၁၅%	၂၅%	ပေါင်းဆန်	B 1-2	B 2-3-4	Sources
၁	ထိုင်း	၅၉၂	၅၇၈	-	-	၅၅၁	၅၉၅	-	-	thairiceexporters.or.th
၂	ဗီယက်နမ်	-	၅၇၉-၅၈၃	-	-	၅၅၈-၅၆၂	-	-	-	thairiceexporters.or.th
၃	အိန္ဒိယ	-	-	-	-	-	၅၄၈-၅၅၂	-	-	thairiceexporters.or.th
၄	ပါကစ္စတန်	-	၆၀၅-၆၀၉	-	-	၅၅၇-၅၆၁	၆၀၈-၆၁၂	-	-	thairiceexporters.or.th
၅	FOB ရန်ကုန်	-	၅၈၅-၅၉၀	၅၈၀-၅၈၅	၅၇၅-၅၈၀	၅၆၀-၅၆၅	၆၅၀-၆၅၅	၄၀၀-၄၁၀		မြန်မာနိုင်ငံဆန်စပါးအသင်းချုပ်