

ဆန်စပါးဆိုင်ရာအပတ်စဉ် လေ့လာသုံးသပ် တင်ပြချက်(၁၅/၂၀၂၄)

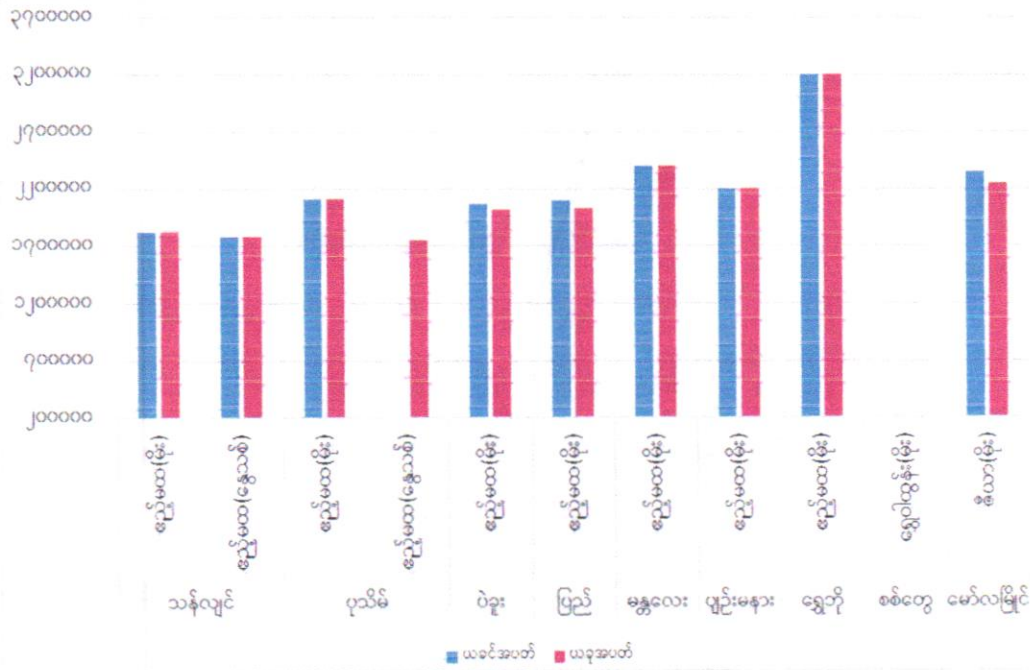
(၃.၄.၂၀၂၄ မှ ၉.၄.၂၀၂၄ ထိ)

၁။ ပြည်တွင်း၊ ပြည်ပစပါးစိုက်ပျိုးထွက်ရှိမှုအခြေအနေ။ ၂၀၂၃-၂၀၂၄ ခုနှစ်၊ မိုးစပါး စိုက်ဧက (၁၄.၉၉)သန်း အပေါ် ၃၁.၃.၂၀၂၄ ရက်နေ့ထိ ရိတ်သိမ်းဧက (၁၄.၉၆၅) သန်း၊ ပျမ်းမျှ အထွက်နှုန်း (၇၈.၃၃) တင်းဖြင့် အထွက်တင်း (၁၁၇၂.၂၆၂) သန်း ထွက်ရှိနေပြီဖြစ်ပါသည်။ ၂၀၂၃-၂၀၂၄ ခုနှစ်၊ နွေစပါး စိုက်ပျိုးရန်လျာထားဧက(၂.၅၉၃) သန်းအပေါ် ၃၁.၃.၂၀၂၄ ရက်နေ့ထိ စိုက်ပျိုးပြီးဧက (၂.၅၅၅) သန်း စိုက်ပျိုးခဲ့ပြီး ရိတ်သိမ်းဧက (၀.၉၈၆) သန်းအပေါ် ပျမ်းမျှအထွက်နှုန်း (၁၀၄.၂၂) တင်းဖြင့် အထွက်တင်း (၁၀၂.၈၅၂) သန်းထွက်ရှိနေပြီဖြစ်ပါသည်။ ၂၀၂၄ ခုနှစ်၊ မတ်လထုတ်ပြန်သည့် USDA ၏ စာရင်းများအရ ၂၀၂၃-၂၀၂၄ ခုနှစ်အတွင်း ကမ္ဘာ့စပါးစိုက်ပျိုးမှု ၁၆၆.၁၈ ဟက်တာသန်း (ဧက ၄၁၀.၄၆သန်း)၊ အထွက်နှုန်းတစ်ဟက်တာ ၄.၆၃ မက်တန် (၂၂၁.၈၂တင်း)၊ စုစုပေါင်း အထွက် မက်တန် ၅၁၅.၃၉ သန်း (စပါးတင်း ၂၄၉၉၂.၃၃သန်း) ဖြစ်ပါသည်။

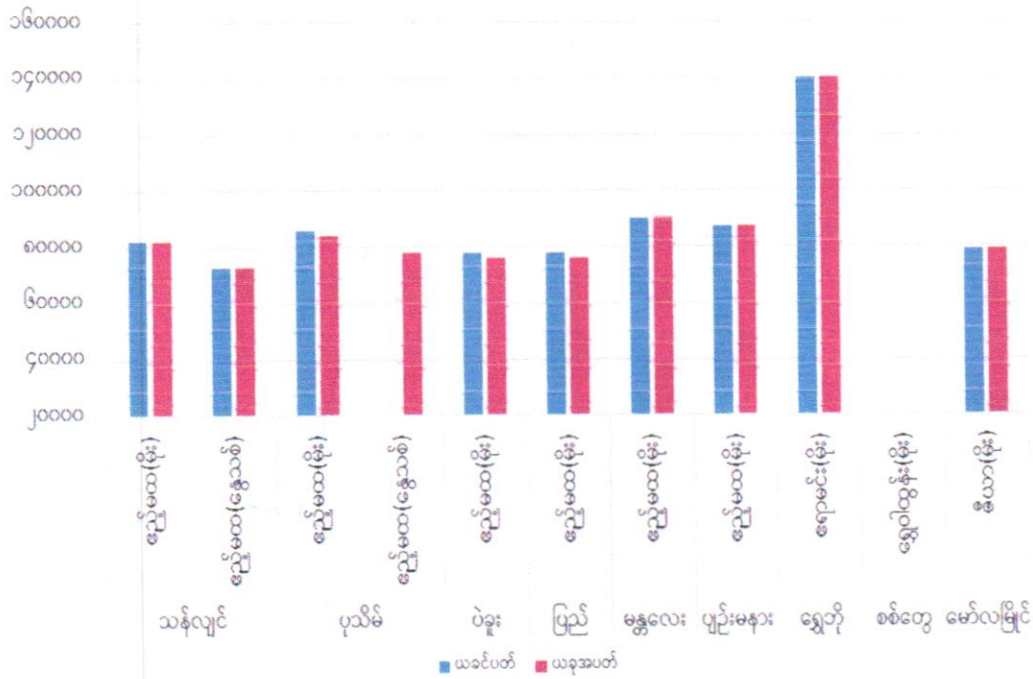
၂။ ပြည်တွင်း စပါး၊ ဆန်ဈေးနှုန်းအခြေအနေ။ ဧည့်မထအုပ်စုဝင် (၄၆) ပေါင်ကိုက် စပါးတင်း (၁၀၀)ဈေးနှုန်းနှင့် ဧည့်မထ ၂၅% အလတ်စ (၁၀၈)ပေါင်ဝင် ဆန် (၁) အိတ် ဈေးနှုန်းများဖြစ်ပေါ်မှု အခြေအနေမှာ အောက်ပါအတိုင်းဖြစ်ပါသည်-

စဉ်	တိုင်း/ ပြည်နယ်	မြို့နယ်	စပါးအမျိုး အစား	စပါးတင်း(၁၀၀)/ကျပ်		ဆန်အမျိုး အစား	ဆန်တစ်အိတ်/ကျပ်	
				ယခင်ပတ်	ယခုအပတ်		ယခင်ပတ်	ယခုအပတ်
၁	၂	၃	၄	၅	၆	၇	၈	၉
(က)	ရန်ကင်းတိုင်း	သန်လျင်	ဧည့်မထ(မိုး)	၁၈၂၀၀၀	၁၈၂၀၀၀	ဧည့်မထ(မိုး)	၈၂၀၀၀	၈၂၀၀၀
			ဧည့်မထ(နေ့သစ်)	၁၇၈၅၀၀	၁၇၈၅၀၀	ဧည့်မထ(နေ့သစ်)	၇၃၀၀၀	၇၃၀၀၀
(ခ)	ရောတီတိုင်း	ပုသိမ်	ဧည့်မထ(မိုး)	၂၁၆၀၀၀	၂၁၆၀၀၀	ဧည့်မထ(မိုး)	၈၆၀၀၀	၈၄၀၀၀
			ဧည့်မထ(နေ့သစ်)		၁၇၄၈၀၀	ဧည့်မထ(နေ့သစ်)		၇၈၀၀၀
(ဂ)	ပဲခူးတိုင်း	ပဲခူး	ဧည့်မထ(မိုး)	၂၀၇၀၀၀	၂၀၂၀၀၀	ဧည့်မထ(မိုး)	၇၈၀၀၀	၇၆၀၀၀
		ပြည်	ဧည့်မထ(မိုး)	၂၀၀၀၀၀	၂၀၃၀၀၀	ဧည့်မထ(မိုး)	၇၈၀၀၀	၇၆၀၀၀
(ဃ)	မန္တလေးတိုင်း	မန္တလေး	ဧည့်မထ(မိုး)	၂၄၀၀၀၀	၂၄၀၀၀၀	ဧည့်မထ(မိုး)	၉၀၀၀၀	၉၀၀၀၀
		ပျဉ်းမနား	ဧည့်မထ(မိုး)	၂၂၀၀၀၀	၂၂၀၀၀၀	ဧည့်မထ(မိုး)	၈၇၅၀၀	၈၇၅၀၀
(င)	စစ်ကိုင်းတိုင်း	ရွှေဘို	ဧရာမင်း(မိုး)	၃၂၀၀၀၀	၃၂၀၀၀၀	ဧရာမင်း(မိုး)	၁၄၀၀၀	၁၄၀၀၀
(စ)	ရခိုင်ပြည်နယ်	စစ်တွေ	ရွှေဝါထွန်း(မိုး)			ရွှေဝါထွန်း(မိုး)		
(ဆ)	မွန်ပြည်နယ်	မော်လမြိုင်	ဖီယာ(မိုး)	၂၃၅၀၀၀	၂၂၅၀၀၀	ဖီယာ(မိုး)	၇၉၀၀၀	၇၉၀၀၀

စပါးတင်း(၁၀၀)ဈေးနှုန်းပြောင်းလဲမှု



ဧည့်မထဆန်(အလတ်စ) တစ်အိတ်ဈေးနှုန်းပြောင်းလဲမှု



၃။ ပြည်တွင်း/ပြည်ပဆန်ဈေးနှုန်းအခြေအနေ။ စပါး၊ ဆန် အဓိကထုတ်လုပ်တင်ပို့သော နိုင်ငံများ၏ ဆန်တစ်တန် FOB ဈေးနှုန်းဖြစ်ပေါ်မှုအခြေအနေမှာ အောက်ပါအတိုင်းဖြစ်ပါသည်-

စဉ်	နိုင်ငံ	အမျိုးအစား	ဈေးနှုန်း			
			၁၈.၃.၂၄	၂၅.၃.၂၄	၁.၄.၂၄	၈.၄.၂၄
(က)	ထိုင်း	White Rice ၁၀၀%	၆၄၄	၆၂၂	၆၁၅	↓ ၅၉၂
		White Rice ၅%	၆၃၀	၆၀၈	၆၀၁	↓ ၅၇၈
		White Rice ၂၅%	၅၉၉	၅၈၀	၅၇၂	↓ ၅၅၁
		Parboiled Rice ၁၀၀%	၆၃၃	၆၁၉	၆၀၆	↓ ၅၉၅
(ခ)	ဗီယက်နမ်	White Rice ၅%	၅၈၈	၆၀၀	၅၈၆	↓ ၅၈၃
		White Rice ၂၅%	၅၆၇	၅၇၁	၅၆၂	↔ ၅၆၂
(ဂ)	ပါကစ္စတန်	White Rice ၅%	၆၀၃	၆၀၇	၆၀၉	↔ ၆၀၉
		White Rice ၂၅%	၅၆၇	၅၆၇	၅၆၂	↓ ၅၆၁
(ဃ)	အိန္ဒိယ	White Rice ၂၅%	-	-	-	-
(င)	မြန်မာ	White Rice ၅%	၆၁၀-၆၁၅	၆၀၀-၆၀၅	၅၉၅-၆၀၀	↓ ၅၈၅-၅၉၀
		White Rice ၁၀%	၆၀၀-၆၁၀	၅၉၀-၆၀၀	၅၈၅-၅၉၅	↓ ၅၈၀-၅၈၅
		White Rice ၁၅%	၅၉၀-၆၀၀	၅၈၀-၅၉၀	၅၇၅-၅၈၅	↓ ၅၇၅-၅၈၀
		White Rice ၂၅%	၅၈၀-၅၉၀	၅၇၀-၅၈၀	၅၆၅-၅၇၅	↓ ၅၆၀-၅၆၅
		Parboiled Rice ၅%	၆၅၀-၆၆၀	၆၄၀-၆၅၀	၆၄၀-၆၅၀	↑ ၆၅၀-၆၅၅
		Parboiled Rice ၁၀%	၆၄၅-၆၅၀	၆၃၅-၆၄၀	၆၃၅-၆၄၀	↑ ၆၄၀-၆၅၀

ပြည်ပပို့ဆက်တင်တန် FOB ဈေးနှုန်းပြောင်းလဲမှု

