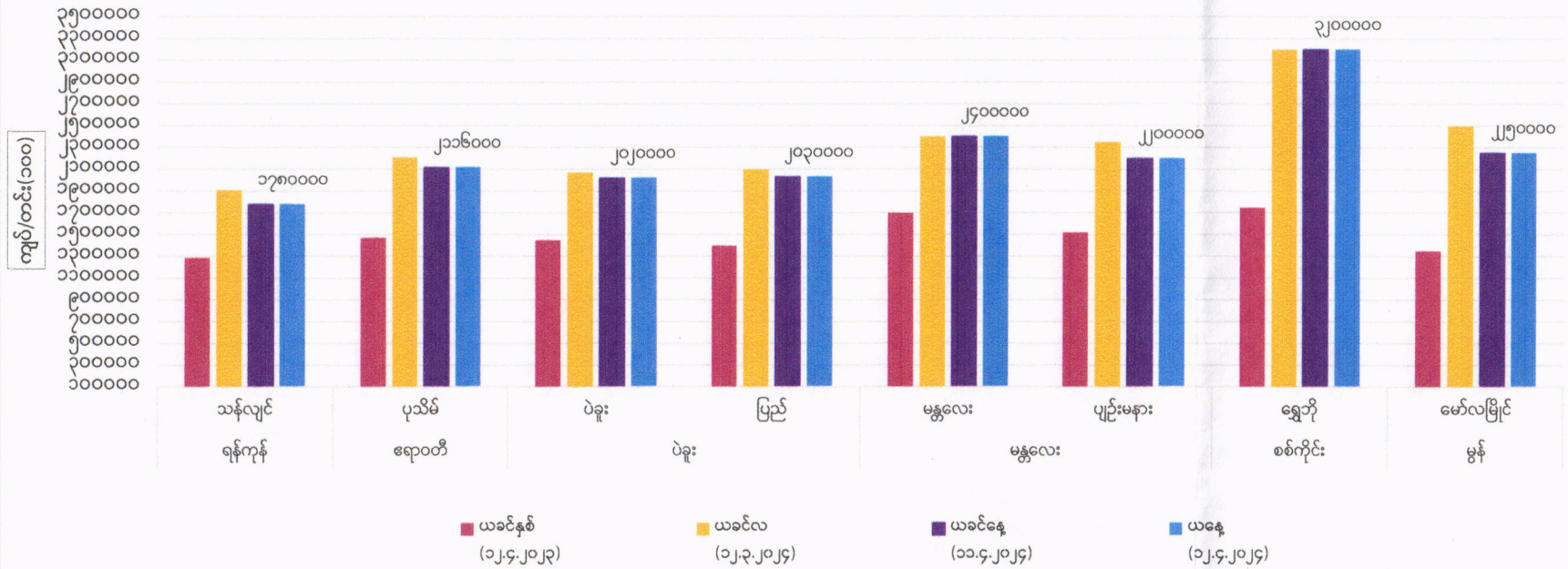
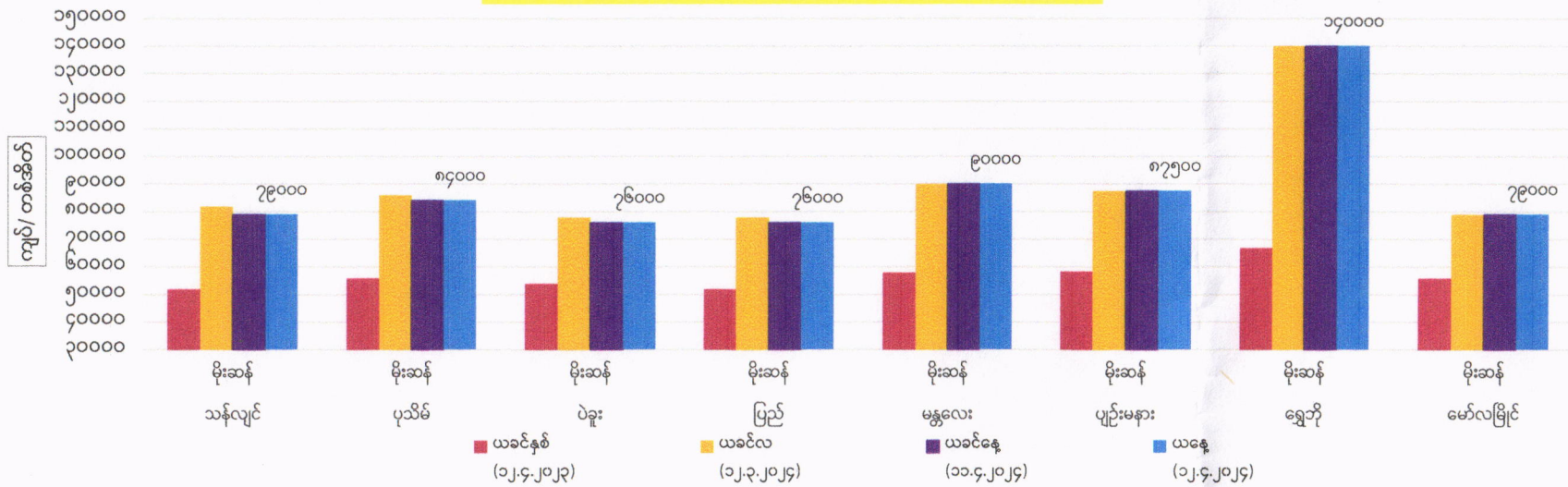


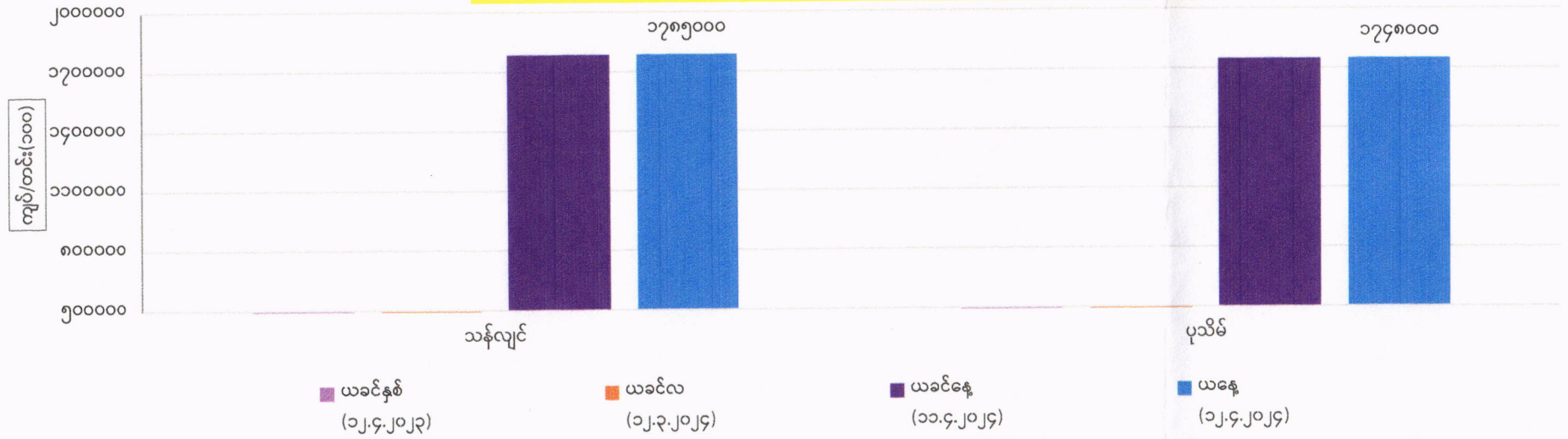
တိုင်းဒေသကြီး/ပြည်နယ်များရှိ ဧည့်မထ မိုးစပါး တင်း(၁၀၀)ဈေးနှုန်းများ



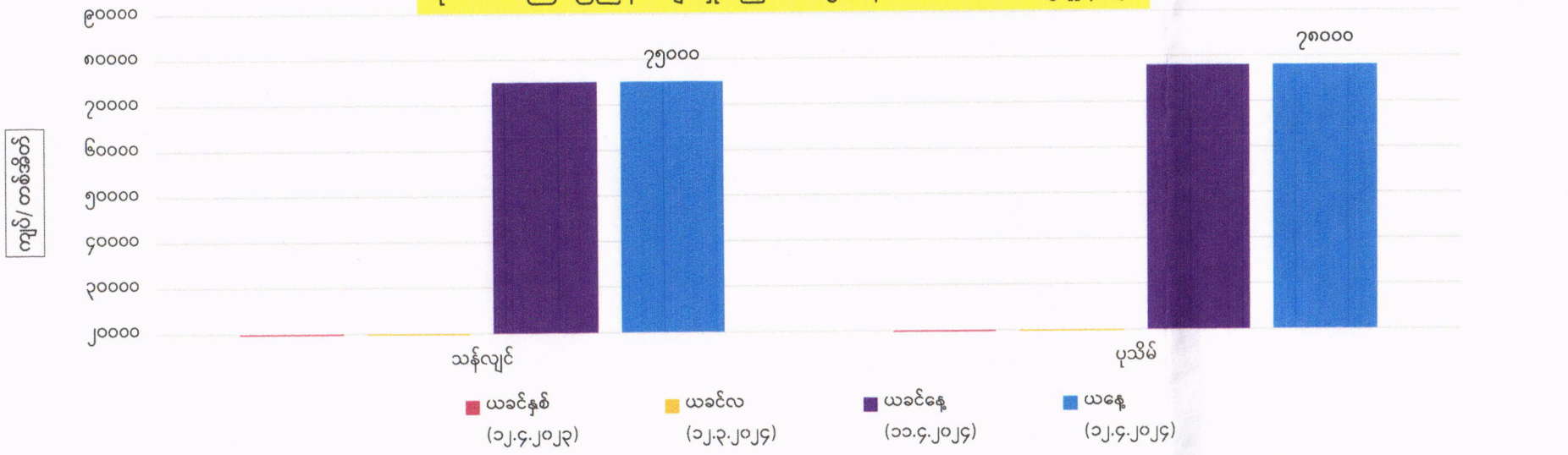
တိုင်းဒေသကြီး/ပြည်နယ်များရှိ ဧည့်မထ မိုးဆန် တစ်အိတ်ဈေးနှုန်းများ



တိုင်းဒေသကြီး/ပြည်နယ်များရှိ ဧည့်မထန္တေစပါးသစ် တင်း(၁၀၀)ဈေးနှုန်းများ



တိုင်းဒေသကြီး/ပြည်နယ်များရှိ ဧည့်မထန္တေဆန်သစ် တစ်အိတ်ဈေးနှုန်းများ



စီးပွားရေးနှင့်ကူးသန်းရောင်းဝယ်ရေးဝန်ကြီးဌာန
တိုင်းဒေသကြီးနှင့်ပြည်နယ်အလိုက် ဧည့်မထစပါး ၄၆ ပေါင်ကိုက် တင်း(၁၀၀)ဈေးနှုန်းနှင့်
ဧည့်မထဆန်အလတ်စ တစ်တင်းခွဲဝင် တစ်အိတ်ဈေးနှုန်း (၁၂.၄.၂၀၂၄)

| စဉ် | တိုင်းဒေသကြီး/ ပြည်နယ် | မြို့နယ် | စပါး အမျိုးအစား | စပါးတင်း(၁၀၀)/ ကျပ် | | | | ဆန် အမျိုးအစား | ဆန်ဈေး(၁)အိတ်/ကျပ် | | | |
|-----|---------------------------|-------------|--------------------|---------------------|---------|---------|---------|-------------------|--------------------|--------|---------|--------|
| | | | | ယခင်နှစ် | ယခင်လ | ယခင်နေ့ | ယနေ့ | | ယခင်နှစ် | ယခင်လ | ယခင်နေ့ | ယနေ့ |
| ၁ | ရန်ကုန် | သန်လျင် | မနောသုခ(မိုး) | ၁၂၈၆၀၀၀ | ၁၉၁၀၀၀၀ | ၁၇၈၀၀၀၀ | ၁၇၈၀၀၀၀ | မနောသုခ(မိုး) | ၅၂၀၀၀ | ၈၂၀၀၀ | ၇၉၀၀၀ | ၇၉၀၀၀ |
| | | | မနောသုခ(နွေသစ်) | | | ၁၇၈၅၀၀၀ | ၁၇၈၅၀၀၀ | မနောသုခ(နွေသစ်) | | | ၇၅၀၀၀ | ၇၅၀၀၀ |
| ၂ | ဧရာဝတီ | ပုသိမ် | မနောသုခ(မိုး) | ၁၄၇၂၀၀၀ | ၂၂၀၈၀၀၀ | ၂၁၁၆၀၀၀ | ၂၁၁၆၀၀၀ | မနောသုခ(မိုး) | ၅၆၀၀၀ | ၈၆၀၀၀ | ၈၄၀၀၀ | ၈၄၀၀၀ |
| | | | မနောသုခ(နွေသစ်) | | | ၁၇၄၈၀၀၀ | ၁၇၄၈၀၀၀ | မနောသုခ(နွေသစ်) | | | ၇၈၀၀၀ | ၇၈၀၀၀ |
| ၃ | ပဲခူး | ပဲခူး | မနောသုခ(မိုး) | ၁၄၅၀၀၀၀ | ၂၀၇၀၀၀၀ | ၂၀၂၀၀၀၀ | ၂၀၂၀၀၀၀ | မနောသုခ(မိုး) | ၅၄၀၀၀ | ၇၈၀၀၀ | ၇၆၀၀၀ | ၇၆၀၀၀ |
| | | ပြည် | မနောသုခ(မိုး) | ၁၄၀၀၀၀၀ | ၂၁၀၀၀၀၀ | ၂၀၃၀၀၀၀ | ၂၀၃၀၀၀၀ | မနောသုခ(မိုး) | ၅၂၀၀၀ | ၇၈၀၀၀ | ၇၆၀၀၀ | ၇၆၀၀၀ |
| ၄ | မန္တလေး | မန္တလေး | မနောသုခ(မိုး) | ၁၇၀၀၀၀၀ | ၂၄၀၀၀၀၀ | ၂၄၀၀၀၀၀ | ၂၄၀၀၀၀၀ | မနောသုခ(မိုး) | ၅၈၀၀၀ | ၉၀၀၀၀ | ၉၀၀၀၀ | ၉၀၀၀၀ |
| | | ပျဉ်းမနား | မနောသုခ(မိုး) | ၁၅၂၀၀၀၀ | ၂၃၅၀၀၀၀ | ၂၂၀၀၀၀၀ | ၂၂၀၀၀၀၀ | မနောသုခ(မိုး) | ၅၈၅၀၀ | ၈၇၅၀၀ | ၈၇၅၀၀ | ၈၇၅၀၀ |
| ၅ | စစ်ကိုင်း | ရွှေဘို | ဧရာမင်း(မိုး) | ၁၇၅၀၀၀၀ | ၃၂၀၀၀၀၀ | ၃၂၀၀၀၀၀ | ၃၂၀၀၀၀၀ | ဧရာမင်း(မိုး) | ၆၇၀၀၀ | ၁၄၀၀၀၀ | ၁၄၀၀၀၀ | ၁၄၀၀၀၀ |
| ၆ | မွန် | မော်လမြိုင် | ဇီယာ(မိုး) | ၁၃၅၀၀၀၀ | ၂၅၀၀၀၀၀ | ၂၂၅၀၀၀၀ | ၂၂၅၀၀၀၀ | ဇီယာ(မိုး) | ၅၆၀၀၀ | ၇၉၀၀၀ | ၇၉၀၀၀ | ၇၉၀၀၀ |

FOB ရန်ကုန်နှင့် နိုင်ငံတကာဆန်ဈေးနှုန်းများ (၁၀.၄.၂၀၂၄)

USD/MT

| စဉ် | နိုင်ငံ | ၁၀၀% | ၅% | ၁၀% | ၁၅% | ၂၅% | ပေါင်းဆန် | B 1-2 | B 2-3-4 | Sources |
|-----|-------------|------|---------|---------|---------|---------|-----------|---------|---------|--------------------------------|
| ၁ | ထိုင်း | ၆၁၁ | ၅၉၇ | - | - | ၅၆၈ | ၆၀၀ | - | - | thairiceexporters.or.th |
| ၂ | ဗီယက်နမ် | - | ၅၇၆-၅၈၀ | - | - | ၅၅၄-၅၅၈ | - | - | - | thairiceexporters.or.th |
| ၃ | အိန္ဒိယ | - | - | - | - | - | ၅၄၆-၅၅၀ | - | - | thairiceexporters.or.th |
| ၄ | ပါကစ္စတန် | - | ၅၈၇-၅၉၁ | - | - | ၅၄၉-၅၅၃ | ၆၀၄-၆၀၈ | - | - | thairiceexporters.or.th |
| ၅ | FOB ရန်ကုန် | - | ၅၇၅-၅၈၅ | ၅၇၀-၅၇၅ | ၅၆၅-၅၇၀ | ၅၆၀-၅၆၅ | ၆၅၀-၆၅၅ | ၄၀၀-၄၁၀ | | မြန်မာနိုင်ငံဆန်စပါးအသင်းချုပ် |

တိုင်းဒေသကြီးနှင့် ပြည်နယ်များ၏ စပါးဆန်ဈေးနှုန်းများ ပြောင်းလဲမှုတင်ပြချက် (၁၂.၄.၂၀၂၄)

၁။ ဈေးနှုန်းပြောင်းလဲမှု

- (က) ဧည့်မထမိုးစပါးဈေးနှုန်း (၄၆ ပေါင်တင်း ၁၀၀ ဈေးနှုန်း)။ ၁၁.၄.၂၀၂၄ ရက်နေ့ဈေးဖြင့် တည်ငြိမ်နေပါသည်။
- (ခ) ဧည့်မထမိုးဆန်ဈေးနှုန်း (၁၀၈ ပေါင် တစ်အိတ် ဈေးနှုန်း)။ ၁၁.၄.၂၀၂၄ ရက်နေ့ဈေးဖြင့် တည်ငြိမ်နေပါသည်။
- (ဂ) ဧည့်မထရွှေစပါးသစ်ဈေးနှုန်း (၄၆ ပေါင်တင်း ၁၀၀ ဈေးနှုန်း)။ ၁၁.၄.၂၀၂၄ ရက်နေ့ဈေးဖြင့် တည်ငြိမ်နေပါသည်။
- (ဃ) ဧည့်မထရွှေဆန်သစ်ဈေးနှုန်း (၁၀၈ ပေါင် တစ်အိတ် ဈေးနှုန်း)။ ၁၁.၄.၂၀၂၄ ရက်နေ့ဈေးဖြင့် တည်ငြိမ်နေပါသည်။

၂။ ယနေ့ ရန်ကုန်တိုင်းဒေသကြီး၊ ဧရာဝတီတိုင်းဒေသကြီး၊ ပဲခူးတိုင်းဒေသကြီး၊ စစ်ကိုင်းတိုင်းဒေသကြီးနှင့် မန္တလေးတိုင်းဒေသကြီးရှိ မြို့နယ်များတွင် စပါးဆန်ဈေးကွက်ဝင်ရောက်မှုနှင့် ဝယ်အားပုံမှန်ရှိပြီး ဈေးငြိမ်နေကြောင်း သိရပါသည်။