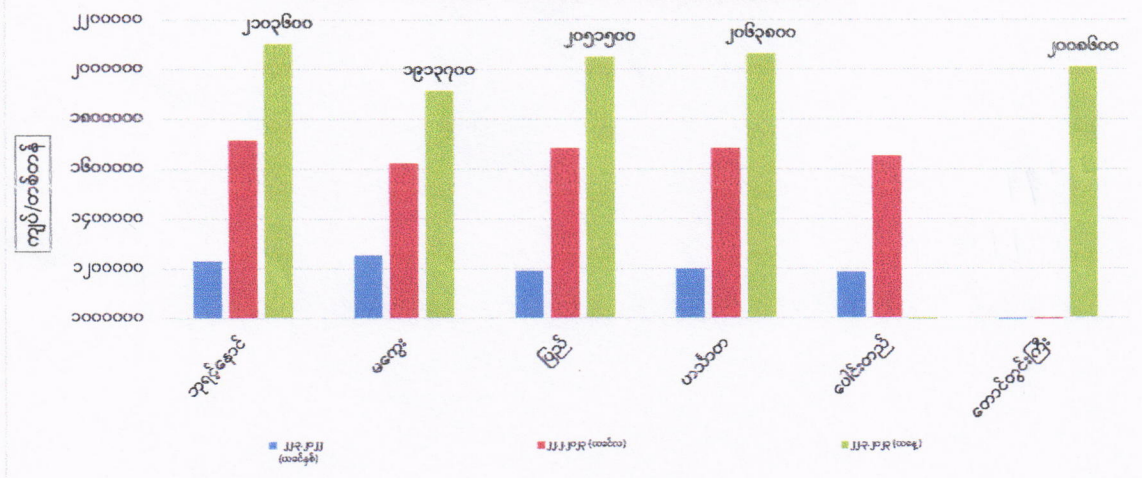
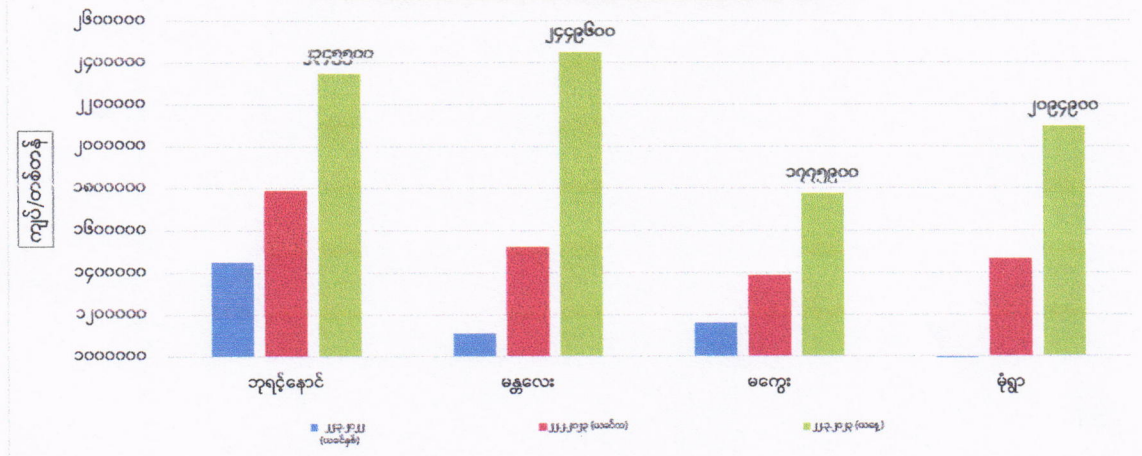


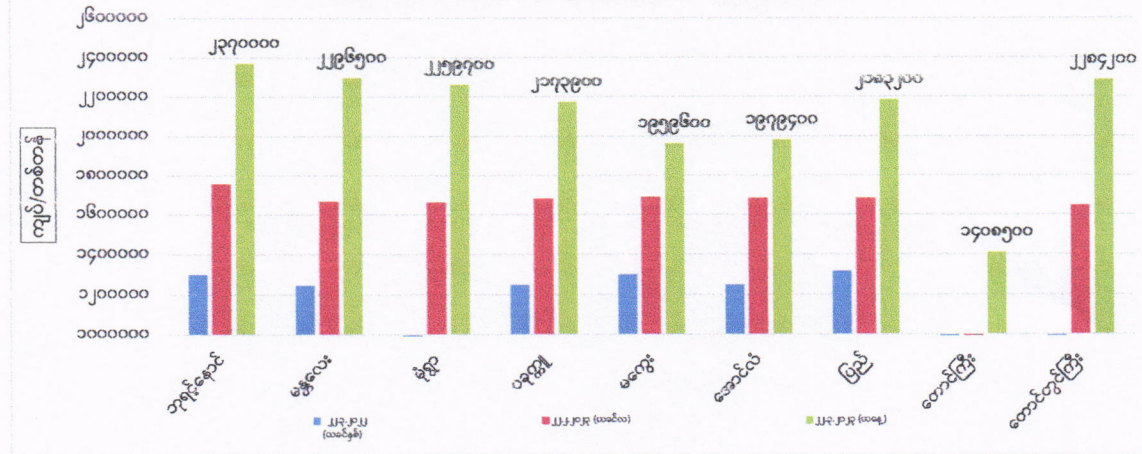
ကုန်စည်ခိုင်အလိုက် မတ်ပဲ ပြည်တွင်း တစ်တန်ဈေးနှုန်းများ



ကုန်စည်ခိုင်အလိုက် ပဲတိမ်မီး ပြည်တွင်း တစ်တန်ဈေးနှုန်းများ



ကုန်စည်ခိုင်အလိုက် ပဲစဉ်းငုံ ပြည်တွင်း တစ်တန်ဈေးနှုန်းများ



ကုန်စည်ခိုင်အလိုက် မတ်ပဲ(Raw)တစ်တန် ဈေးနှုန်းများ ဖြစ်ပေါ်မှု နှိုင်းယှဉ်ချက်ဇယား

ရေတွက်ပုံ - ကျပ်/တန်

စဉ်	ကုန်စည်ခိုင်အမည်	ယနေ့ ၂၂.၃.၂၀၂၃	ယခင်နေ့ ၂၁.၃.၂၀၂၃	နှိုင်းယှဉ်ချက်	သုံးသပ်ချက်
၁	ဘုရင့်နောင်ကုန်စည်ခိုင်	၂၁၀၃၆၀၀	၂၀၉၇၄၀၀	↑ ၆၂၀၀	ဘုရင့်နောင်နှင့် တောင်တွင်းကြီးကုန်စည်ခိုင်တို့တွင် ဈေးနှုန်းများမြင့်တက်နေကြောင်း၊ မကွေး၊ ပြည်နှင့်ဟင်္သာတကုန်စည်ခိုင်တို့တွင် ဈေးနှုန်းများတည်ငြိမ်နေပြီး ပေါင်းတည်ကုန်စည်ခိုင်တွင် ယနေ့ဈေးမထွက်ကြောင်း သိရှိရပါသည်။
၂	မကွေးကုန်စည်ခိုင်	၁၉၁၃၇၀၀	၁၉၁၃၇၀၀	■ -	
၃	ပြည်ကုန်စည်ခိုင်	၂၀၅၁၅၀၀	၂၀၅၁၅၀၀	■ -	
၄	ဟင်္သာတကုန်စည်ခိုင်	၂၀၆၃၈၀၀	၂၀၆၃၈၀၀	■ -	
၅	ပေါင်းတည်ကုန်စည်ခိုင်				
၆	တောင်တွင်းကြီးကုန်စည်ခိုင်	၂၀၀၈၆၀၀	၁၉၅၉၆၀၀	↑ ၄၉၀၀၀	

ကုန်စည်ခိုင်အလိုက် ပဲတီစိမ်းတစ်တန်ဈေးနှုန်းများ ဖြစ်ပေါ်မှု နှိုင်းယှဉ်ချက်ဇယား

စဉ်	ကုန်စည်ခိုင်အမည်	ယနေ့ ၂၂.၃.၂၀၂၃	ယခင်နေ့ ၂၁.၃.၂၀၂၃	နှိုင်းယှဉ်ချက်	သုံးသပ်ချက်
၁	ဘုရင့်နောင်ကုန်စည်ခိုင်(ခရမ်းရွှေဝါ)	၂၃၄၅၅၀၀	၂၃၄၅၅၀၀	■ -	ဘုရင့်နောင်၊ မကွေးနှင့် မုံရွာကုန်စည်ခိုင်တို့တွင် ဈေးနှုန်းများတည်ငြိမ်နေပြီး မန္တလေးကုန်စည်ခိုင် တွင် ဈေးနှုန်းမြင့်တက်နေကြောင်း သိရှိရပါသည်။
၂	မန္တလေးကုန်စည်ခိုင်	၂၄၄၉၆၀၀	၂၄၁၇၁၀၀	↑ ၃၂၅၀၀	
၃	မကွေးကုန်စည်ခိုင်	၁၇၇၅၉၀၀	၁၇၇၅၉၀၀	■ -	
၄	မုံရွာကုန်စည်ခိုင်	၂၀၉၄၉၀၀	၂၀၉၄၉၀၀	■ -	

ကုန်စည်ခိုင်အလိုက် ပဲစဉ်းတစ်တန်ဈေးနှုန်းများ ဖြစ်ပေါ်မှု နှိုင်းယှဉ်ချက်ဇယား

စဉ်	ကုန်စည်ခိုင်အမည်	ယနေ့ ၂၂.၃.၂၀၂၃	ယခင်နေ့ ၂၁.၃.၂၀၂၃	နှိုင်းယှဉ်ချက်	သုံးသပ်ချက်
၁	ဘုရင့်နောင်ကုန်စည်ခိုင်	၂၃၇၀၀၀၀	၂၃၉၇၅၀၀	↓ -၂၇၅၀၀	ဘုရင့်နောင်နှင့် မန္တလေးကုန်စည်ခိုင်တို့တွင် ဈေးနှုန်းများကျဆင်းနေကြောင်း၊ ပြည်နှင့်တောင်တွင်းကြီးကုန်စည်ခိုင်တို့တွင် ဈေးနှုန်းများမြင့်တက်နေပြီး မုံရွာ၊ ပခုက္ကူ၊ မကွေး၊ အောင်လံနှင့် တောင်ကြီးကုန်စည်ခိုင်တို့တွင် ဈေးနှုန်းများတည်ငြိမ်နေကြောင်း သိရှိရပါသည်။
၂	မန္တလေးကုန်စည်ခိုင်	၂၂၉၆၅၀၀	၂၃၂၇၁၀၀	↓ -၃၀၆၀၀	
၃	မုံရွာကုန်စည်ခိုင်	၂၂၅၉၇၀၀	၂၂၅၉၇၀၀	■ -	
၄	ပခုက္ကူကုန်စည်ခိုင်	၂၃၀၂၆၀၀	၂၃၀၂၆၀၀	■ -	
၅	မကွေးကုန်စည်ခိုင်	၂၁၇၃၉၀၀	၂၁၇၃၉၀၀	■ -	
၆	အောင်လံကုန်စည်ခိုင်	၂၁၈၃၂၀၀	၂၁၈၃၂၀၀	■ -	
၇	ပြည်ကုန်စည်ခိုင်	၂၃၁၁၈၀၀	၂၂၉၆၅၀၀	↑ ၁၅၃၀၀	
၈	တောင်ကြီးကုန်စည်ခိုင်	၁၄၀၈၅၀၀	၁၄၀၈၅၀၀	■ -	
၉	တောင်တွင်းကြီးကုန်စည်ခိုင်	၂၂၈၄၂၀၀	၂၁၉၂၄၀၀	↑ ၉၁၈၀၀	